

ARTIGLIO

50



»» General Description - Descripción general

Today Corghi is presenting a tire changer for car, SUV and light trucks wheels up to 30" whose name, **ARTIGLIO 50**, unmistakably recalls the tradition and history of the inventors of the idea of wheel servicing equipment itself, incorporating the "leva la leva" technology that has definitively revolutionised the very concept of working on tires and wheels in general. With this machine, Corghi brings the "leva la leva" technology into a previously unthinkable market and user category, coming into direct competition with the top-of-the-range conventional tire changers, but with objectively superior technical characteristics.

The **ARTIGLIO 50** is an evolution of the automatic tire changer featuring the "leva la leva" technology. In other words, operatives continue to use the usual procedures, with no change to their routines, but with absolutely none of the physical effort and risk of damaging particularly delicate or demanding rims and tires. At the same time, working times on all latest-generation wheels (from low profile to all run flat types) are slashed. The meticulous design of every single component makes the ARTIGLIO 50 compact, with highly ergonomic working heights

and control layouts, introducing new standards such as the single-arm bead breaker unit with 180° swing, or the "Easy To Fit" concept for quick, effective maintenance.

Yet another leap forward for a firm that has been investing in its ideas, and bringing them to fruition, for 50 years. Another leap forward for those who have perfected their professional expertise with our machines over these 50 years.

Corghi presenta hoy una desmontadora de neumáticos para ruedas de vehículos, SUV y vehículos comerciales de hasta 30", cuyo nombre -ARTIGLIO 50- evoca de manera inequívoca la tradición y la historia de quién ha inventado el servicio a la rueda, proponiendo en sus contenidos aquella tecnología "Leva la leva" que ya ha definitivamente revolucionado el concepto mismo de intervención en el neumático y en la rueda en general.

Gracias a este equipo, Corghi extiende la tecnología "Leva la leva" a un sector del mercado y a un campo de uso inimaginables hasta el día de hoy, poniéndose directamente en competencia con los tops de gama de las desmontadoras de neumáticos tradicionales, pero con características técnicas objetivamente superiores.

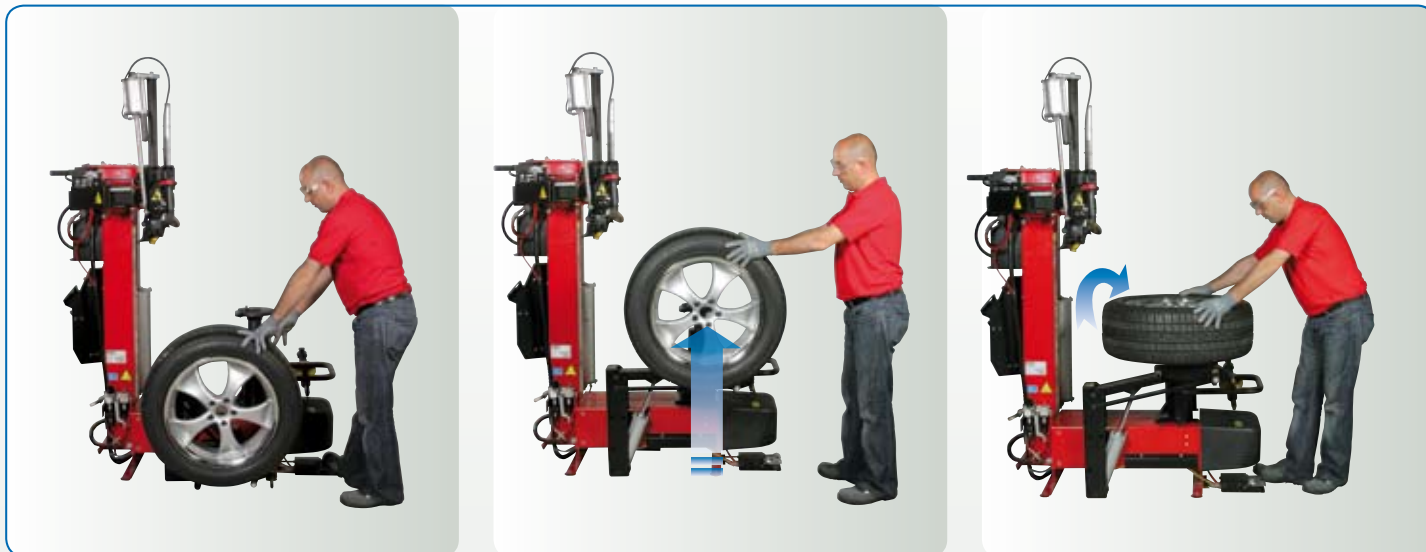
ARTIGLIO 50 representa una evolución de la desmontadora de neumáticos automática a la que se ha aplicado la tecnología "Leva la leva". En síntesis, ello significa que aún es posible trabajar aplicando los procedimientos habituales y manteniendo los movimientos habituales, eliminando a la vez por completo y definitivamente el cansancio físico y el riesgo derivado de llantas y neumáticos que han sido dañados -especialmente aquellos delicados o difíciles- y reduciendo notable y simultáneamente los tiempos de trabajo en todos los tipos de ruedas de proyectación reciente (desde los low profiles a todos los run flats). Sucesivamente, la atenta proyectación de cada uno de los componentes ha permitido obtener un equipo de dimensiones reducidas y ergonómico (gracias a las alturas de trabajo y al posicionamiento de los mandos), introduciendo nuevos estándares tales como el grupo destalonador monobrazo giratorio en la medida de 180° o el concepto "Easy To Fit" para efectuar un mantenimiento rápido y eficaz.

Otro salto hacia adelante para quién en los últimos 50 años no sólo ha invertido en las ideas propias sino que además las ha concretado. Otro salto hacia adelante para quién, en estos 50 años, se ha transformado en un profesional gracias a nuestros productos.



This product has been certified by: / Este producto ha sido homologado por:

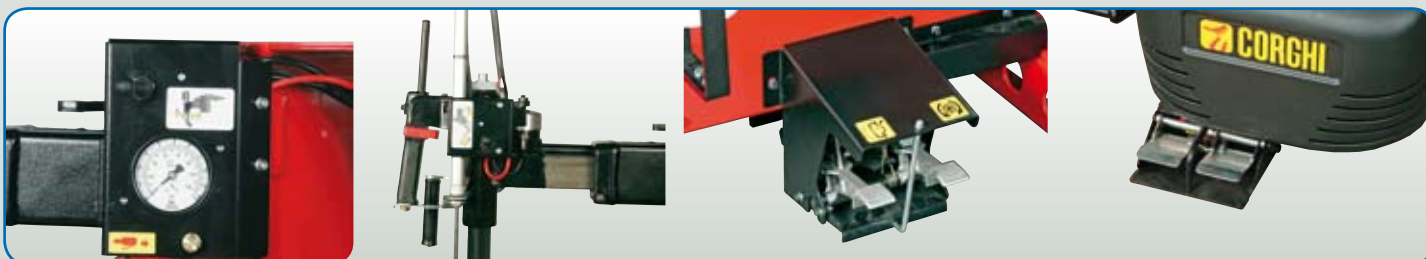




- Ergonomic wheel lift allows easy positioning of all wheels on the turntable (optional accessory).
Elevador ergonómico. Permite posicionar fácilmente todas las ruedas en el autocentrante (accesorio bajo pedido).



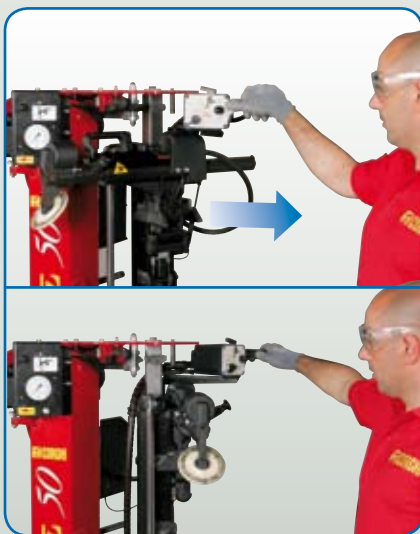
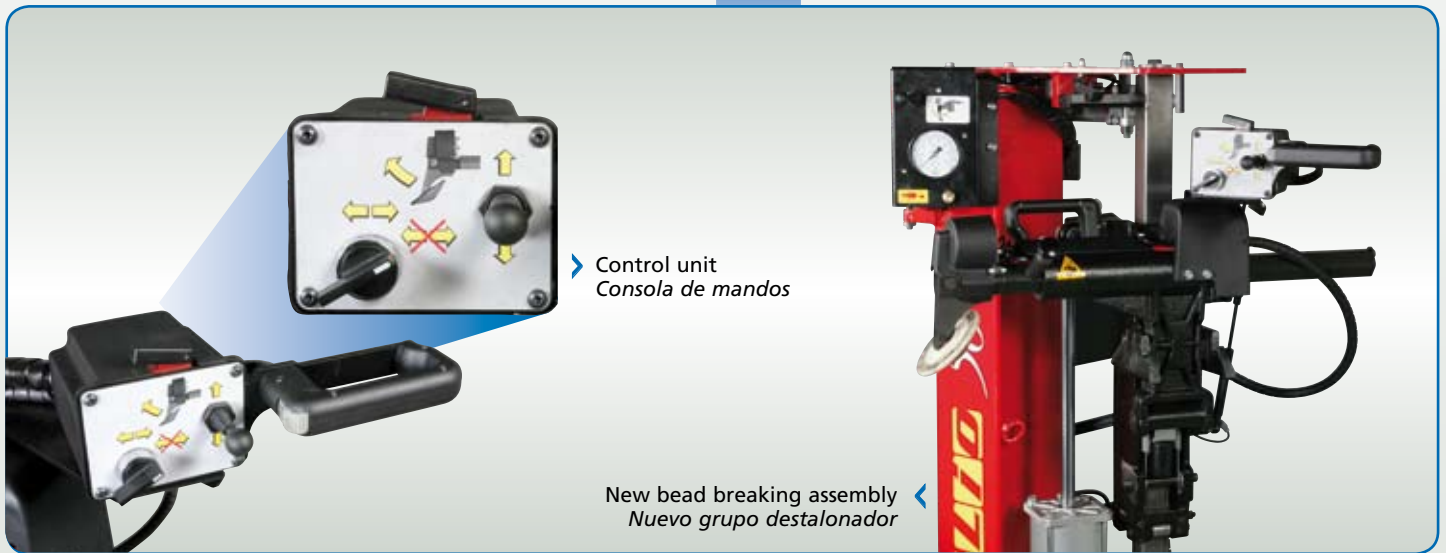
- Axial mounting turntable allows quick, secure wheel clamping and bead breaking on both sides with no need to turn the wheel over (wheel is clamped on the machine just once).
Autocentrante de fijación axial. Permite el bloqueo rápido y seguro de la rueda, además de la destalonadura de ambos lados de la misma en una sola toma (sin necesidad de hacer girar la rueda).



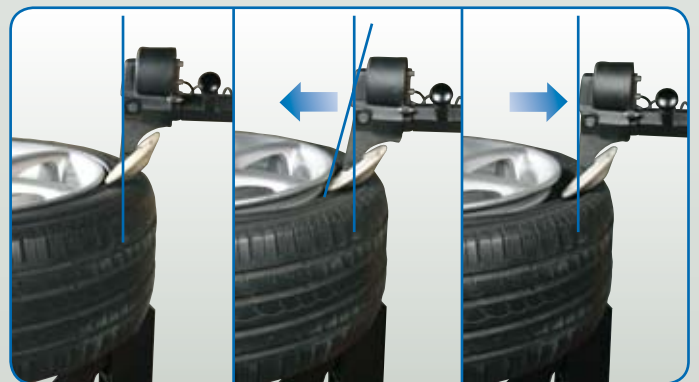
- All machine movement controls are conveniently to hand for the operator.
Todos los mandos que gobiernan los movimientos de la máquina se encuentran en posiciones ergonómicas para el operador.



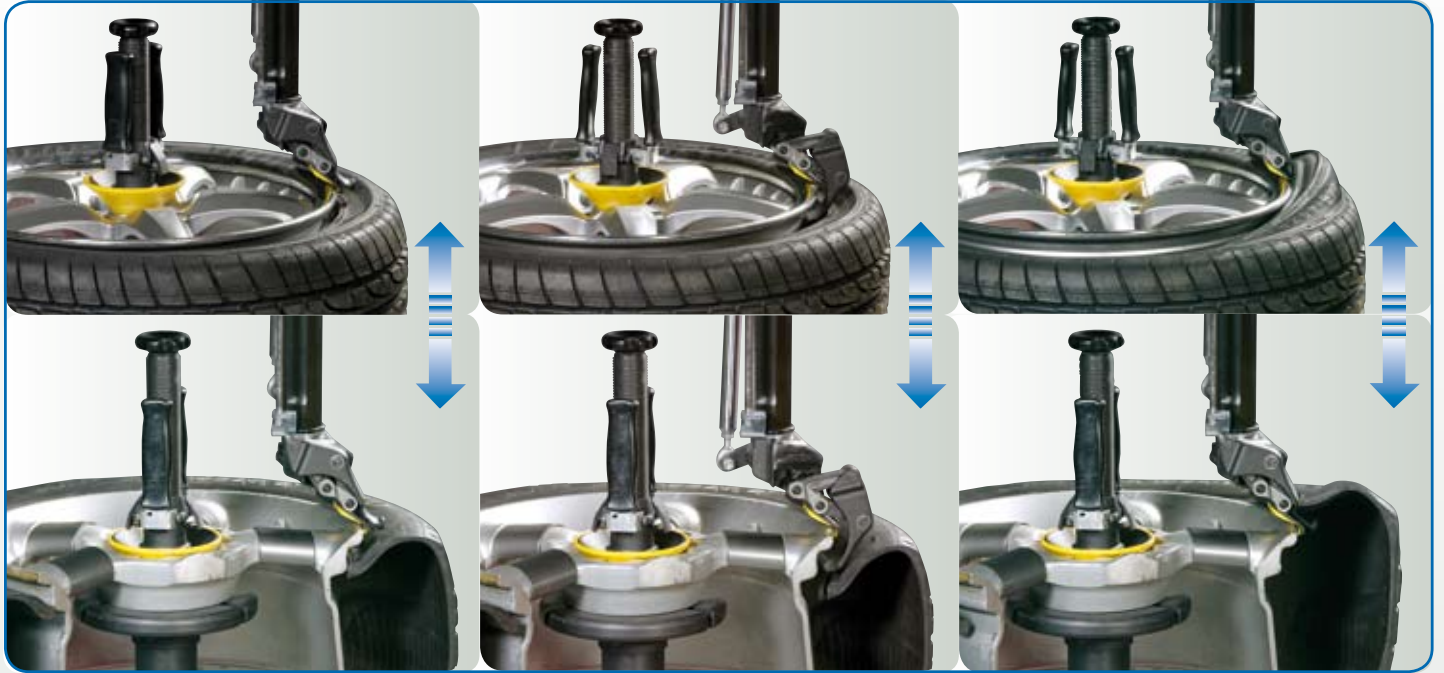
- Bead breaking unit with automatic single arm featuring 180° tilting (Patent Pending): quick, accurate, repetitive bead breaking on both sides of tire.
 Grupo destalonador monobrazo automático giratorio en la medida de 180° (Patent Pending): preciso, repetitivo y rápido durante la aplicación del procedimiento de destalonadura en ambos lados.



- Pneumatically operated side-swing to locate the arm on the underside of the tire.
 Movimiento de apertura lateral de accionamiento neumático que permite posicionar el brazo en el lado inferior.



- New controlled penetration system gives effective bead breaking on the most difficult wheels (Patent Pending).
 Nuevo sistema de penetración controlada que permite la destalonadura de aquellas ruedas que ofrecen particular dificultad (Patent Pending).



➤ Top bead demounting procedure.
Procedimiento de desmontaje del talón superior.



➤ **Head unit:**

- the demounting procedure uses the same working movements but absolutely no effort is required from the operator thanks to the "Leva la leva" technology incorporated in the mount/demount head (Patent pending)
- the mounting procedure is exactly as before, and just as quick and convenient.

Grupo cabezal:

- El procedimiento de desmontaje mantiene sin variaciones los movimientos de trabajo, eliminando de modo definitivo el esfuerzo físico del operador gracias a la tecnología "Leva la leva" aplicada a la torreta (Patent Pending).
- El procedimiento de montaje mantiene invariados los movimientos, la practicidad y la velocidad de ejecución.



➤ Standard bottom bead demounting procedure with mount/demount head
Procedimiento estándar de desmontaje del talón inferior con torreta



➤ Rapid bottom bead demounting procedure with bead breaker disc (particularly useful with stiff sidewalls)
Procedimiento rápido de desmontaje del talón inferior mediante disco destalonador (especialmente indicado para lados duros)



*except for reverse rims. *excepto en caso de llantas de canal invertido.

› Adjustable grease ring
Anillo porta grasa regulable



› Intelligent motor-inverter drive system: the right torque at the right speed (7-18 RPM).
Motorización con sistema inteligente convertidor: el par correcto a la velocidad adecuada (7/18 RPM).

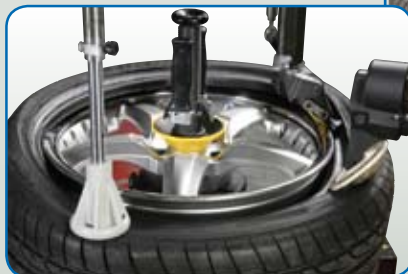


› Machine working height designed for perfect ergonomics with all kind of wheels: ideal for all operators.



› Mounting the upper bead.
Montaje del talón superior.

› With clamp
Con pinza



› With mobile clamp (Patent Pending)
Con mordaza basculante (Patent Pending)

› With bead pressing clamp (optional accessory)
Con prensa talón (accesorio bajo pedido)



»» Accessories on request - *Accesorios bajo pedido*



» Pick-up rim kit
Kit llantas furgón



» Universal flange for close center rims
Brida universal para llantas sin agujero central



» Reverse wheel flange
Brida para ruedas de canal invertido



» Pax system kit
Kit para ruedas Pax System

» T1 system kit
Kit entalonadura rápida: T1 System



» Lower view camera and electronic inflating device (available with the machine only)
Kit cámara + Inflatron (puede pedirse sólo con la máquina)

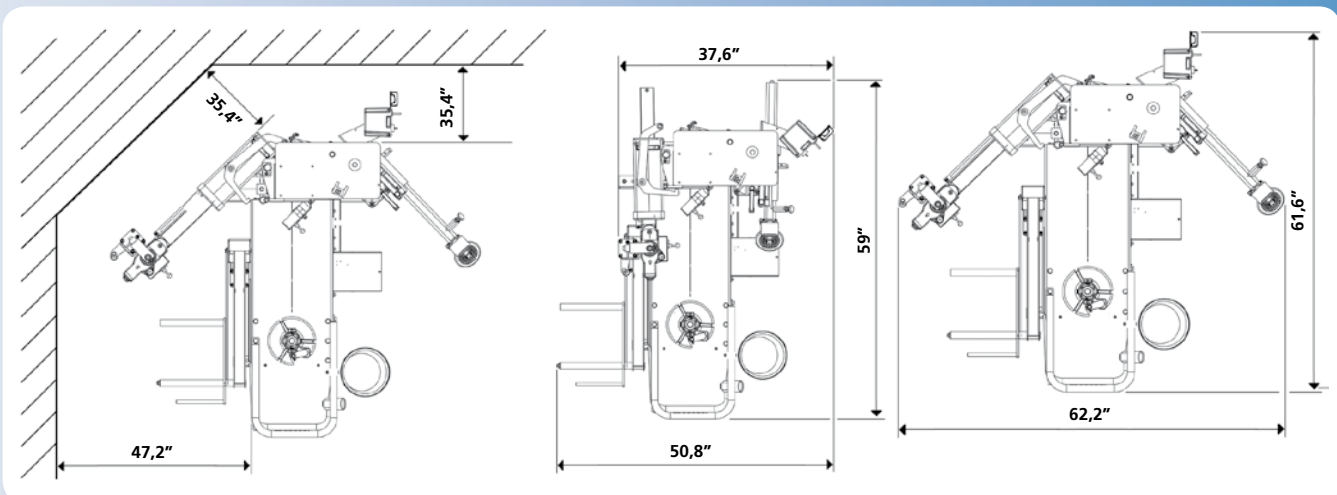


Technical Data

wheel dimension range	
rim diameter	from 12" to 30"
maximum tire diameter	47,2" (1200 mm)
maximum tire width	15" (from wheel support surface)
tire types processed	conventional, Low Profile and Run Flat
turtable	
clamping	mechanical-manual
drive system	2-speed motoinverter
rotation torque	811,8 ft/lbs (1100 Nm)
rotation speed	7-18 rpm
bead breaker	
maximum bead breaking range	26,4" (670 mm)
bead breaker stroke	21,3" (540 mm)
bead breaker force	1710 lb _f (7600 N)
wheel loading/unloading	
drive	pneumatic
maximum wheel weight	187,4 lbs (85 Kg)
power supply	
electrical 1Ph	230V-0,98 kW 50Hz/60 Hz
electrical 1Ph (alternative)	110V-0,98 kW 50Hz/60 Hz
pneumatic operating pressure (min)	116 PSI (8 bar)
weight (with wheel lift)	683,4 lbs (310 kg)

Datos técnicos

rango de dimensiones rueda	
diámetro llanta	entre 12" y 30"
diámetro máx. neumático	47,2" (1200 mm)
anchura máxima del neumático	15" (desde el plano de apoyo rueda)
neumáticos tratables	convencionales, Low Profile y Run Flat
autocentrante	
bloqueo	mecánico/manual
motorización	convertidor mecánico de dos velocidades
par de rotación	811,8 ft/lbs (1100 Nm)
velocidad de rotación	7-18 rpm
destalonadora	
campo máximo de destalonadura	26,4" (670 mm)
carrera destalonadora	21,3" (540 mm)
fuerza destalonadora	1710 lb _f (7600 N)
carga/descarga rueda	
accionamiento	neumático
peso máx. rueda	187,4 lbs (85 kg)
alimentación	
eléctrica 1 Ph	230 V-0,98 kW 50/60 Hz
eléctrica 1 Ph (alternativa)	110 V-0,98 kW 50/60 Hz
neumática de servicio (mínima)	116 PSI (8 bares)
peso (con elevador)	683,4 lbs (310 kg)



Corgi Usa Inc.
 9325 Sutton Place
 Hamilton, 45011 - OHIO
 Local number (513) 874-5958
 Toll free 1-800-260-0968
 www.corgiusa.us
 e-mail: info@corgiusa.us